



Oberlausitzer Bergweg

Sagenhafte Weitsichten erleben



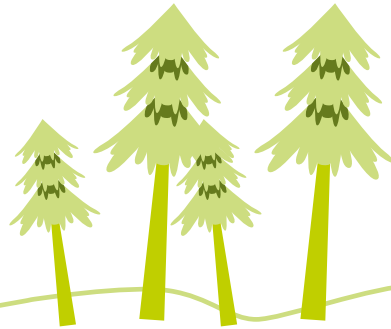
SACHSEN. LAND VON WELT.

oberlausitz.

Inhalt

Wanderpauschalen Seite 4

Nutzen Sie unsere seit Jahren bewährte Wanderpauschalen zum unbeschwertem Wandern entlang des Oberlausitzer Bergwegs.



Oberlausitzer Wanderhotels Seite 8

Die Oberlausitzer Wanderhotels entlang des Weges laden Sie zur Übernachtung ein.



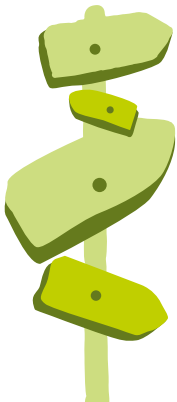
Übersicht Fernwanderweg Oberlausitzer Bergweg Seite 10

Der 128 km lange Fernwanderweg mit seinen sechs markanten Bergen bietet Ihnen immer wieder sagenhafte Weitsichten.



Empfohlene Wanderetappen... ab Seite 12

Informieren Sie sich über sieben erprobte Tagesetappen entlang des Fernwanderwegs Oberlausitzer Bergweg.



Diese Maßnahme wird mitfinanziert durch Steuermittel auf der Grundlage des von den Abgeordneten des Sächsischen Landtag beschlossenen Haushaltes.

» Sechs Gipfel, 2.589 Höhenmeter, 128 Kilometer durch eine jahrhundertealte Kulturlandschaft – das ist der Oberlausitzer Bergweg. «

Der östlichste Fernwanderweg unseres Landes streift idyllische Dörfer mit historischen Umgebendhäusern, Orte voller Kultur und Tradition, lauschige Rastplätze und urige Berggasthöfe. Entlang des Pfades eröffnet sich die vielgestaltige Mittelgebirgslandschaft des Oberlausitzer Berglands und Naturparks Zittauer Gebirge und begeistert bei jedem Schritt mit Bergrücken aus Granitgestein, vulkanischen Kuppen, markanten Sandsteinbergen und malerischen Tälern.

Der Fernwanderweg Oberlausitzer Bergweg wurde wiederholt vom Deutschen Wanderverband als »Qualitätsweg Wanderbares Deutschland« zertifiziert. Als solcher verbindet er einzigartige Erlebnisse mit herrlicher Natur und lässt sich wunderbar auf sieben erlebnisreichen Etappen entdecken.

Freuen Sie sich auf sagenhafte Weitsichten zwischen Bischofswerda und Zittau.



Unsere Wanderpauschalen

Ob verlängertes Wochenende, ganze Urlaubswoche oder individuelle Wünsche – wir kümmern uns darum, dass es Ihnen auf Ihrer Wandertour an nichts mangelt und Sie die einzigartige Kulturlandschaft der Oberlausitz mit ihren zahlreichen Berggipfeln und Umgebendehäusern voll und ganz genießen können.

Unsere gastronomischen Partner der Oberlausitzer Wanderhotels runden Ihre Wandereindrücke mit kulinarischen Genüssen der regionalen Küche wie Teichelmauke, Oberlausitzer Stupperle oder Eibauer Bierspezialitäten ab.

Für alle aufgeführten Angebote gilt:

- Übernachtung inklusive Frühstück in Wanderhotels/-gasthöfen im Doppelzimmer mit Dusche/WC, auf Wunsch Einzelzimmer möglich
- Lunchpakete für jeden Wandertag
- Gepäcktransfer von Haus zu Haus
- Wegbeschreibung und Wanderkarten (M 1:33.000)
- Bergpass und Wanderabzeichen
- Gratisparkplatz während der Tour am Ausgangshotel

Extra Service:

- Die Mitnahme von Hunden ist möglich (Aufpreis)
- Gruppenrabatte bei Gruppen ab 10 Personen
- 10% Ermäßigung für Kinder bis 12 Jahre im Zimmer der Eltern
- Buchungen ganzjährig bei täglicher Anreise
- bei Mehrtageswanderungen ab drei Übernachtungen Start und Ziel frei wählbar
- an einem Etappenort kann auf Wunsch mehrere Tage übernachtet werden

Aktuelle Informationen erhalten Sie unter www.oberlausitzer-bergweg.de.



Scannen und informieren

KONTAKT:

Tourismuszentrum Naturpark Zittauer Gebirge
Markt 9, 02763 Zittau

Internet: www.oberlausitzer-bergweg.de,
www.zittauer-gebirge.com

Telefon: +49 (0) 3583 549940

E-Mail: tourismuszentrum@zittauer-gebirge.com



UNSER ANGEBOT:
ab 575,00 Euro/Person
im Doppelzimmer
ab 715,00 Euro/Person
im Einzelzimmer

7 Tage Wandertour

Ihre Wanderwoche von Neukirch nach Zittau

Genießen Sie unsere Wanderpauschale, um die Highlights des Fernwanderwegs zu erleben. Unser Angebot bietet Ihnen das Beste des Oberlausitzer Bergwegs bei insgesamt sieben Übernachtungen und sechs Wandertagen.

Sie wandern vom Töpferort Neukirch bei Bautzen nach Zittau, der Stadt am Dreiländereck. Dabei durchqueren Sie idyllische Dörfer mit den typischen Oberlausitzer Umgebendehäusern, weite Täler und Berggipfel mit großartigen Fernsichten.

Unsere Leistungen:

- 7 Übernachtungen inklusive Frühstück in den Wanderhotels/-gasthöfen
- 6 Lunchpakete
- Gepäcktransfer
- Wanderkarten und Wegebeschreibung
- Bergpass und Wanderabzeichen





UNSER ANGEBOT:
ab 655,00 Euro/Person
 im Doppelzimmer
ab 782,00 Euro/Person
 im Einzelzimmer



UNSER ANGEBOT:
ab 395,00 Euro/Person
 im Doppelzimmer
ab 508,00 Euro/Person
 im Einzelzimmer

8 Tage Wandertour

Ihr Wanderurlaub von Bischofswerda nach Zittau

Acht unbeschwerte, abwechslungsreiche Tage auf dem schönsten Fernwanderweg im Osten Deutschlands erwarten Sie.

Unsere Wanderpauschale mit sieben Wandertagen und acht Übernachtungen lässt keine Wünsche offen. Sie erwandern dabei den kompletten 128 Kilometer langen Oberlausitzer Bergweg von Bischofswerda nach Zittau.

Sie erkunden auf den Tagesetappen die jahrhundertalte Kulturlandschaft der Oberlausitz

mit markanten Berggipfeln, sagenhaften Panoramen und der einzigartigen Architektur der Umgebendehäuser. Dabei erwandern Sie mit dem Valtenberg, Bieleboh, Kottmar und der Lausche insgesamt 2.582 Höhenmeter. Kulturelle Sehenswürdigkeiten wie das Granitdorf Demitz-Thumitz, der Töpferort Neukirch am Valtenberg, Eibau und das Damast-Museum in Großschönau sind dabei ebenso wichtige Stationen wie das Zittauer Gebirge und die historische Altstadt Zittaus.

Unsere Leistungen:

- 8 Übernachtungen inklusive Frühstück in den Wanderhotels/-gasthöfen
- 7 Lunchpakete
- Gepäcktransfer
- Wanderkarten und Wegebeschreibung
- Bergpass und Wanderabzeichen

4 Tage Wandertour

Ihre Wandertage auf einem Teilstück des Oberlausitzer Bergweges

Unser Angebot ist der ideale Einstieg für Wanderneulinge und Gelegenheitswanderer. Sie entscheiden, welche der insgesamt sieben Wanderetappen des Oberlausitzer Bergweges Sie an drei Tagen mit vier Übernachtungen wandern wollen. Dabei können Sie festlegen, in welchem Etappenort der Start der Wanderung ist.

Unsere Leistungen:

- 4 Übernachtungen inklusive Frühstück in den Wanderhotels/-gasthöfen
- 3 Lunchpakete
- Gepäcktransfer
- Wanderkarten und Wegebeschreibung
- Bergpass und Wanderabzeichen





Oberlausitzer Wanderhotels

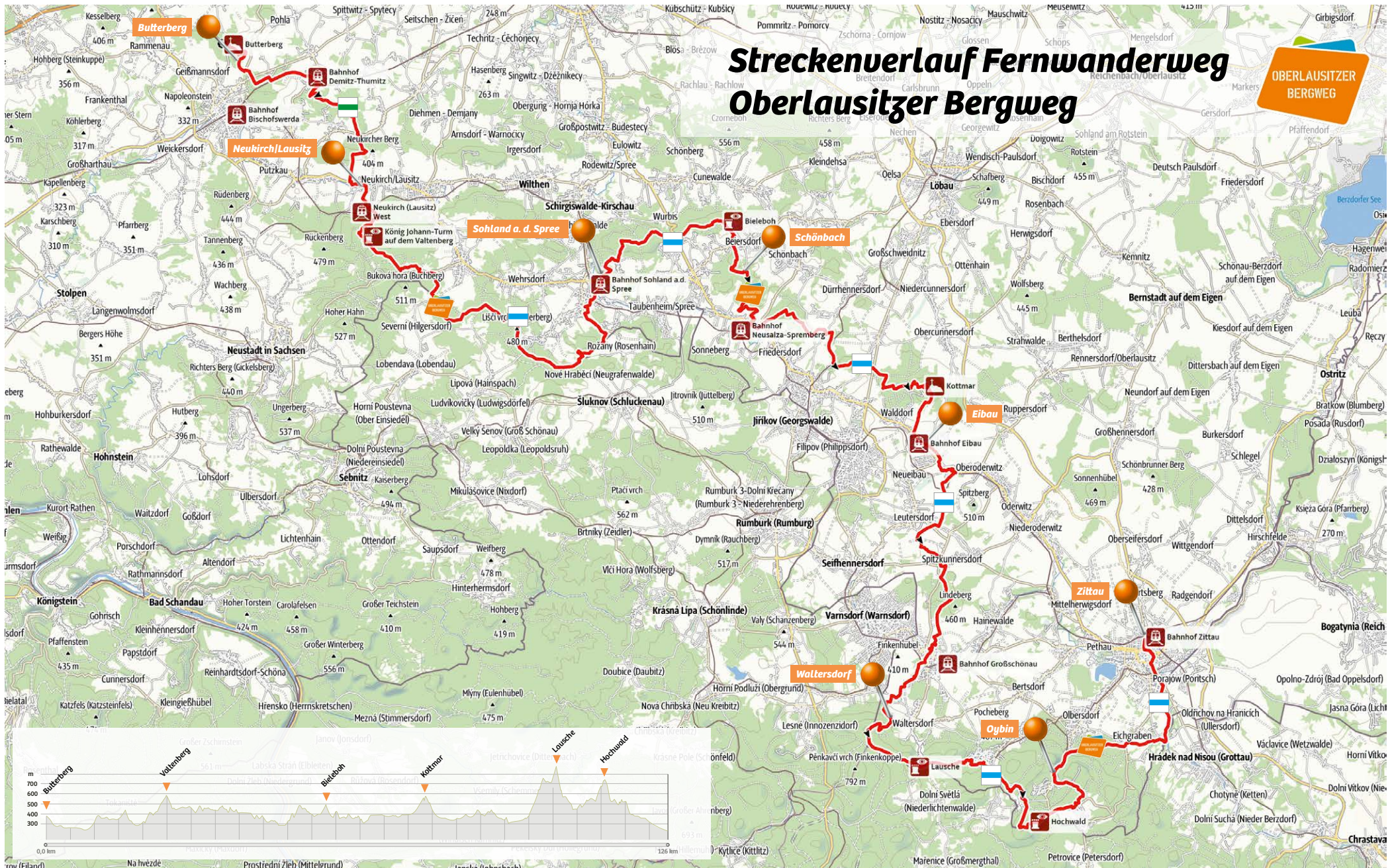
Entlang des Oberlausitzer Bergwegs liegen zahlreiche wanderfreundliche Unterkünfte. Viele der Hotels und Pensionen bieten einen besonderen Service: »Oberlausitzer Bergweg – Wandern ohne Gepäck«.

Erkennbar sind diese an der Zertifizierung als »Oberlausitzer Wanderhotel«. Während Ihre Gastgeber das Gepäck von Unterkunft zu Unterkunft transportieren, können Sie sich entspannt auf Ihr Wandererlebnis fokussieren.

Leistungen im Überblick

- Verkauf oder Verleih von regionalen Wanderkarten und -literatur
- Beratung rund um Wanderung, Region und ÖPNV-Verbindungen
- Organisation von Wanderbussen
- Lage des Wanderhotels in unmittelbarer Nähe oder direkt am Oberlausitzer Bergweg sowie inmitten eines Wandergebietes
- Lunchpakete zum Mitnehmen
- Gepäcktransfer zum nächsten Wanderhotel





Empfohlene Wanderetappen



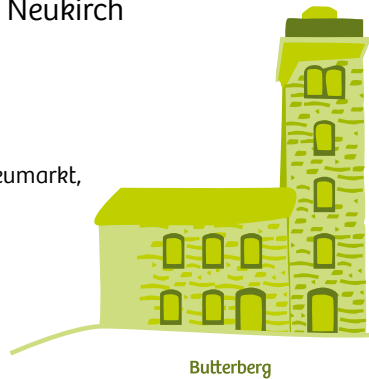
Etappe Bischofswerda – Neukirch

Bischofswerda – **Butterberg (384 m)** – Neukirch

Länge: 15 Kilometer

Sehenswertes:

- Bischofswerda: Carl-Lohse-Galerie, Alt- und Neumarkt, Bischofssitz, Fronfeste, Stadtmauer
- Berggasthof, Aussichtsturm und sagenhafte Weitsichten vom Butterberg
- »Granitdorf« Demitz-Thumitz
- Töpferort Neukirch



Butterberg

Tipp: Anreise mit der Bahn (Verbindung Dresden-Görlitz oder Dresden-Zittau)

Etappe Neukirch – Sohland/Spree

Valtenberg (587 m) – Wesenitzquelle – Grenzweg – Dreiherrnstein – Sohland

Länge: 23 Kilometer

Sehenswertes:

- Neukirch: Töpfereien, Leinenmanufaktur mit Schauwerkstatt, Heimatmuseum im Rittergut
- Valtenberg mit Aussichtsturm, Valentin-Erb-Stollen
- Sohland: Heimatmuseum, Sternwarte



Valtenberg

Tipp: Anreise mit der Bahn (Dresden-Zittau) oder PKW über die A4 bis Ausfahrt Burkau, weiter auf B 98; Abstecher ins Sonnenuhrendorf Taubenheim





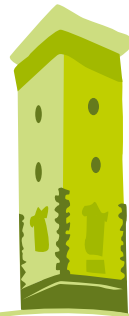
Etappe Sohland/Spree – Schönbach

Himmelsbrücke Sohland – Stausee – Kälbersteine – **Bieleboh (499 m)** – Beiersdorf – Schönbach

Länge: 16 Kilometer

Sehenswertes:

- Sohland: Himmelsbrücke, Waldbühne, Evangelische Kirche
- Kälbersteine Felsklippen-Aussicht



Bieleboh

Tipp: Abstecher nach Schirgiswalde mit Heimatmuseum »Carl Swoboda«, katholischer Pfarrkirche Mariä Himmelfahrt oder nach Crostau mit Besuch der »Silbermannorgel«

Etappe Schönbach – Eibau

Schönbach – Schmiedesteine – Museum Reiterhaus Neusalza-Spremberg – Kuhberg – Raumbusch – Abzweig Spreequelle – **Kottmar (583 m)** – Eibau

Länge: 23,5 Kilometer

Sehenswertes:

- Neusalza-Spremberg: Baudenkmal und Museum Reiterhaus
- Spreequelle am Kottmar
- Eibau: Faktorenhof (Dreiseitenhof) mit Heimat- und Humboldt-museum

Reiterhaus



Tipp: Abstecher zum Denkmalort Obercunnersdorf mit Umgebendhäusern





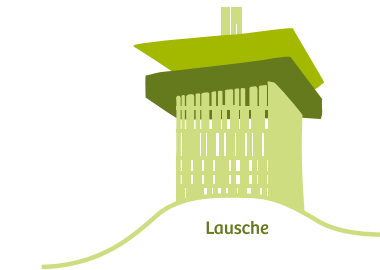
Etappe Eibau – Erholungsort Waltersdorf

Eibau – Oderwitz – Großer Stein Spitzkunnersdorf – Weißer Stein – Großschönau – Lausuratal – Herrenwalde-Weberberg – Lauscheborn – **Lausche (793 m)** – Erholungsort Waltersdorf

Länge: 25 Kilometer

Sehenswertes:

- Oderwitz: 3 Bockwindmühlen, Wetterkabinett, Spitzberg mit Rodelpark und Klettergarten
- Großschönau: sehenswertes Ortsbild mit Oberlausitzer Umgebendhäusern, Deutsches Damast- und Frottiertermuseum, Motorrad- und Technikmuseum
- Erholungsort Waltersdorf: Naturparkhaus, Denkmalspfad Oberlausitzer Umgebendhäuser



Tipp: Genießen Sie das 360°-Panorama auf dem Großen Stein.

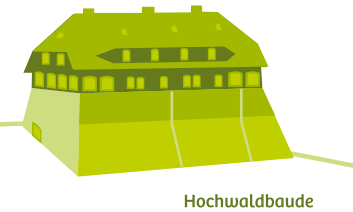
Etappe Erholungsort Waltersdorf – Kurort Oybin

Erholungsort Waltersdorf – Luftkurort Jonsdorf – Nonnenfelsen – Kurort Oybin-Hain – **Hochwald (749 m)** – Kurort Oybin

Länge: 14 Kilometer

Sehenswertes:

- Luftkurort Jonsdorf: Aussicht Nonnenfelsen, Waldbühne, Schmetterlingshaus
- Kurort Oybin: Burg und Kloster Berg Oybin, Zittauer Schmalspurbahn



Tipp: Abstecher zu den Mühlsteinbrüchen und Felsenstadt in Jonsdorf





Etappe Kurort Oybin – Zittau

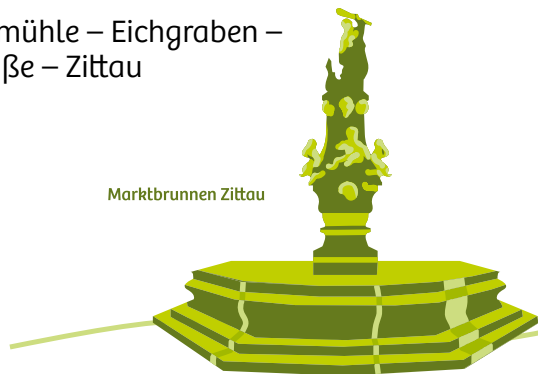
Kammloch – Scharfenstein – Teufelsmühle – Eichgraben – Hartau – Dreiländerpunkt an der Neiße – Zittau

Länge: 16 Kilometer

Sehenswertes:

- Luftkurort Lückendorf:
Bergpanorama, Scharfenstein-Aussicht
- Hartau: Dreiländerpunkt
Deutschland-Tschechien-Polen
- Zittau: historische Altstadt mit
Fleischerbastei mit Blumenuhr und
Salzhaus, Zittauer Fastentücher
von 1472 und 1573, Zittauer Kultur-
pfad, Aussichtsturm Johanniskirche

Marktbrunnen Zittau



Tipp: Abstecher zu Felsengasse und
Töpfer (582 m), Abreise mit der Bahn
(Zittau – Dresden)



Unser Servicetelefon

Sie erreichen uns **telefonisch** unter
+49 (0) 3583 549940 von Montag bis Freitag
im Zeitraum von 9–18 Uhr.

Für **persönliche Informationen** und **zur
Buchung** stehen Ihnen unsere **erfahrenen
Mitarbeiter vor Ort** gern zur Verfügung.
Mit Sicherheit können Ihnen diese zu Ihrer
Zufriedenheit weiterhelfen.

Das **Tourismuszentrum Naturpark
Zittauer Gebirge** erreichen Sie unter
folgender Adresse:

Tourismuszentrum Naturpark Zittauer Gebirge

Markt 9, 02763 Zittau

Telefon: +49 (0) 3583 549940

Telefax: +49 (0) 3583 5499499

E-Mail: tourismuszentrum@zittauer-gebirge.com

Internet: www.zittauer-gebirge.com

www.oberlausitzer-bergweg.de



Impressum

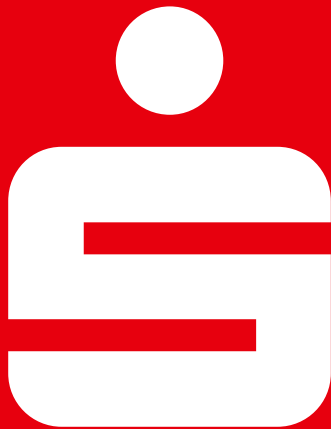
Marketing-Gesellschaft
Oberlausitz-Niederschlesien mbH
Humboldtstraße 25, 02625 Bautzen
Telefon: +49 (3591) 48770
Telefax: +49 (3591) 487748
E-Mail: info@oberlausitz.com
www.oberlausitz.com

Konzept, Redaktion, Gestaltung:
Ö GRAFIK agentur für marketing und design
Fotos: Matthias Ludwig;
Rösch (Seite 8), Dresdner Hof Zittau (Seite 9)
Illustrationen:
Ö GRAFIK agentur für marketing und design
Druck: SAXOPRINT GmbH
Auflage: 1. Auflage, 5/2024

Miteinander ist einfach.

Wir fördern den Tourismus in unserer Region.
Wir unterstützen die Marketing-Gesellschaft
Oberlausitz-Niederschlesien mbH.

Weil's um mehr als Geld geht – Sparkasse.



ksk-bautzen.de
ostsaechsische-sparkasse-dresden.de
sparkasse-oberlausitz-niederschlesien.de